

キラキラ ドームの 作り方

オリジナル♪



使用するもの

キラキラドームキット

【瓶 (内容量207ml)

マスコット(消しゴム)・キラキラ(3袋)・スポンジ】

*接着剤 *精製水(約300mlない場合水道水)

*界面活性剤入り食器用洗剤(2~3滴)

*バスコーク

すべて安心の
日本製です!

作り方



①マスコットを丸型スポンジに接着剤で貼りつける。水中に浮かせたい場合付属のフィルム使ってバランス良く固定します。(工作セットD・E)

②スポンジの大きさにおさまるようにマスコットを接着剤で貼りつける。付属の葉やフィルムはスポンジにハサミで切り込みを入れて差し込み接着剤でとめて下さい。

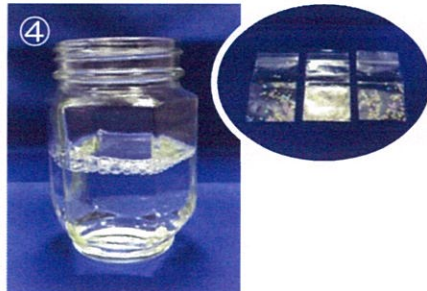


POINT!

瓶に入れてみて、
大きさやバランスを
見てみましょう!



③ピーカーなどに精製水300mlに対し、洗剤1~2滴混ぜる。(泡立でない用)



④瓶に③の液を半分入れ、キラキラを適量入れ
(スティックは1/2~2/3程度ハートか星はどちらかを選んで入れて下さい。)
残りの③の液を口いっぱいゆっくり注いで下さい。



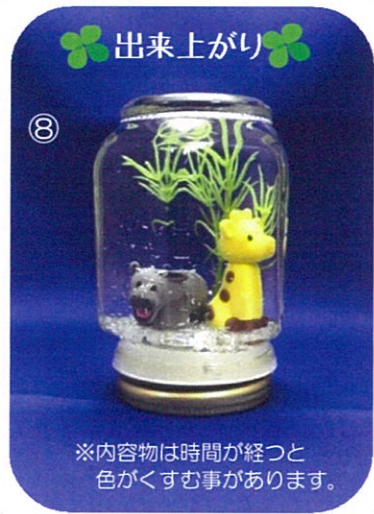
⑤マスコットを付けた
スポンジをピーカーに
残った③の液に浸します。
(スポンジを押して空気を
抜きながらたっぷり
液を含ませます。)



⑥残りの③の液を口いっぱい
注ぎ、瓶の中に⑤の
マスコットを逆さまに
入れます。



⑦瓶に空気が入らないようにしながら
スポンジを瓶の淵の高さまで
(空気を抜くしながら)
押し込みフタを閉めます。



※内容物は時間が経つと
色がくすむ事があります。

⑧一日おいて空気が瓶の中に多く入ってる場合は
⑦に液を足して空気を抜きフタをします。
水漏れが心配な場合はバスコークで
瓶とフタのすき間を埋めて下さい。
フタをマスキングテープ・リボン・ビーズで、
デコレーションしたり、瓶にグリッターペンなどで、
文字や絵を書いてアレンジして下さい。

TORAYA

(有)東京画鋳製作所

Tel : 045-341-6872 Fax : 045-338-4001

※インストラクター・モニターを募集しています。
ご興味のある方は上記までご連絡下さい。